

«СОГЛАСОВАНО»

Начальник управления образования г. Калуги



О.А. Лыткина

дата

подпись

ФИО

«УТВЕРЖДАЮ»

Директор МБОУ "СОШ №17" г. Калуги



В.В.Помазков

дата

подпись

ФИО

«СОГЛАСОВАНО»

Начальник ОГИБДД УМВД России по г. Калуге



А.О. Москаленко

дата

подпись

ФИО

# ПАСПОРТ

## дорожной безопасности образовательной организации

Муниципальное бюджетное общеобразовательное учреждение "Средняя общеобразовательная школа №17" города Калуги

(наименование образовательной организации, филиала образовательной организации)

2019 год

# ПАСПОРТ

## дорожной безопасности образовательной организации

Муниципальное бюджетное общеобразовательное учреждение

"Средняя общеобразовательная школа №17" города Калуги

(наименование образовательной организации)

1. Тип ОО \_\_\_\_\_  
общеобразовательное учреждение  
(тип)
2. Вид \_\_\_\_\_  
Средняя общеобразовательная школа  
АОУ СОШ, школа-гимназия
3. Юридический адрес ОО \_\_\_\_\_  
г. Калуга, ул. К. Либкнехта, д. 1  
(юридический адрес)
4. Фактический адрес ОО \_\_\_\_\_  
г. Калуга, ул. К. Либкнехта, д. 1  
(фактический адрес)

5. Руководитель ОО:  
5.1. Директор \_\_\_\_\_  
Помазков Василий Викторович  
(Ф.И.О. директора) 55-80-05  
(контактный телефон)

5.2. Заместитель директора по учебной работе \_\_\_\_\_  
Корчма Михаил Владиславович  
(Ф.И.О. заместителя по учебной работе) 55-70-89  
(контактный телефон)

\_\_\_\_\_ (Ф.И.О. заместителя по учебной работе) \_\_\_\_\_  
(контактный телефон) \_\_\_\_\_  
+

5.3. Заместитель директора по воспитательной работе \_\_\_\_\_  
Шубина Ольга Александровна  
(Ф.И.О. заместителя по воспитательной работе) 55-70-89  
(контактный телефон)

\_\_\_\_\_ (Ф.И.О. заместителя по воспитательной работе) \_\_\_\_\_  
(контактный телефон) \_\_\_\_\_  
+

5.4. Педагог, ответственный за профилактику ДДТТ \_\_\_\_\_  
Шубина Ольга Александровна  
(Ф.И.О. педагога, ответственного за профилактику ДДТТ) 55-70-89  
(контактный телефон) пр. №27/5/01-12 от 30.08.2019  
(№ приказа о назначении) \_\_\_\_\_

+

+

6. Закреплённый за ОО сотрудник ГИБДД  
Инспектор по пропаганде БДД ОГИБДД УМВД России по г.Калуге капитан  
полицейский Линькова Екатерина Александровна  
(должность, Ф.И.О. сотрудника ГИБДД) 50-14-21

7. Ответственный работник муниципального органа  
управления образованием  
Начальник отдела общего и дополнительного образования УО г.Калуги  
Зиновьева Елена Игоревна  
(должность, Ф.И.О.) 57-73-74

8. Руководитель или ответственный работник дорожно-эксплуатационной организации, осуществляющей содержание улично-дорожной сети  
Начальник управления городского хозяйства г.Калуги Волков Алексей  
Сергеевич,  
(должность, Ф.И.О.) 71-49-49

9. Количество учащихся (общее)	887	
	<small>(количество)</small>	
По параллелям:		
1 класс	3	93 <small>(количество человек)</small>
2 класс	3	97 <small>(количество человек)</small>
3 класс	3	89 <small>(количество человек)</small>
4 класс	3	84 <small>(количество человек)</small>
5 класс	3	89 <small>(количество человек)</small>
6 класс	3	91 <small>(количество человек)</small>
7 класс	4	75 <small>(количество человек)</small>
8 класс	3	78 <small>(количество человек)</small>
9 класс	2	83 <small>(количество человек)</small>
10 класс	2	52 <small>(количество человек)</small>
11 класс	2	56 <small>(количество человек)</small>

10. Время занятий в ОО  
8.15 – 15.00  
(время, с. - до)

(в сменах, с. - до)  
15.00 – 16.00  
(минимальное занятие, с. - до)

11. Наличие отряда ЮИД

13-14  
(возраст (детей/лет))

12  
(количество)

Зилюева Вера Алексеевна  
(инициаторы)

12. Схема безопасного подхода к ОО

13. Фото подхода к ОО

14. Уголок по БДД+Стенд безопасного маршрута

15. Кабинет по БДД

16. Учебно-тренировочный перекрёсток

17. Школьный автобус (сведения)

18. Схемы движения школьных автобусов

19. Справки, рапорты, информации

Схема

Фото

Фото

Фото

Фото

Фото

Фото

Фото

20. Учебная программа по БДД:

Дорога без опасности

(название программы)

1 - 9 классы

(цельная аудитория)

73

(количество часов)

Шубина О. А.

(разработчик программы)

21. Информация о ДТП с участием учащихся ОО:

(данные о ДТП)

+

+

Долгота  Широта

22. Координаты образовательной организации

23. Интенсивность движения транспортных средств  единиц в час

24. Интенсивность движения пешеходов  человек в час

25. Инженерное обустройство улично-дорожной сети около образовательной организации. Требуется в соответствии с нормативами:

пешеходных переходов

\*\* из них внеуличных

остановок маршрутных ТС

троттуаров, пешеходных дорожек

26. Количество технических средств организации дорожного движения у образовательной организации

светофоров

\*\* из них пешеходные

\*\* Т7

знаки 5.19.1 (2)

\*\* из них над проезжей частью

знаки 1.23

\*\* из них основной

\*\* предварительный

средства светодной индикации

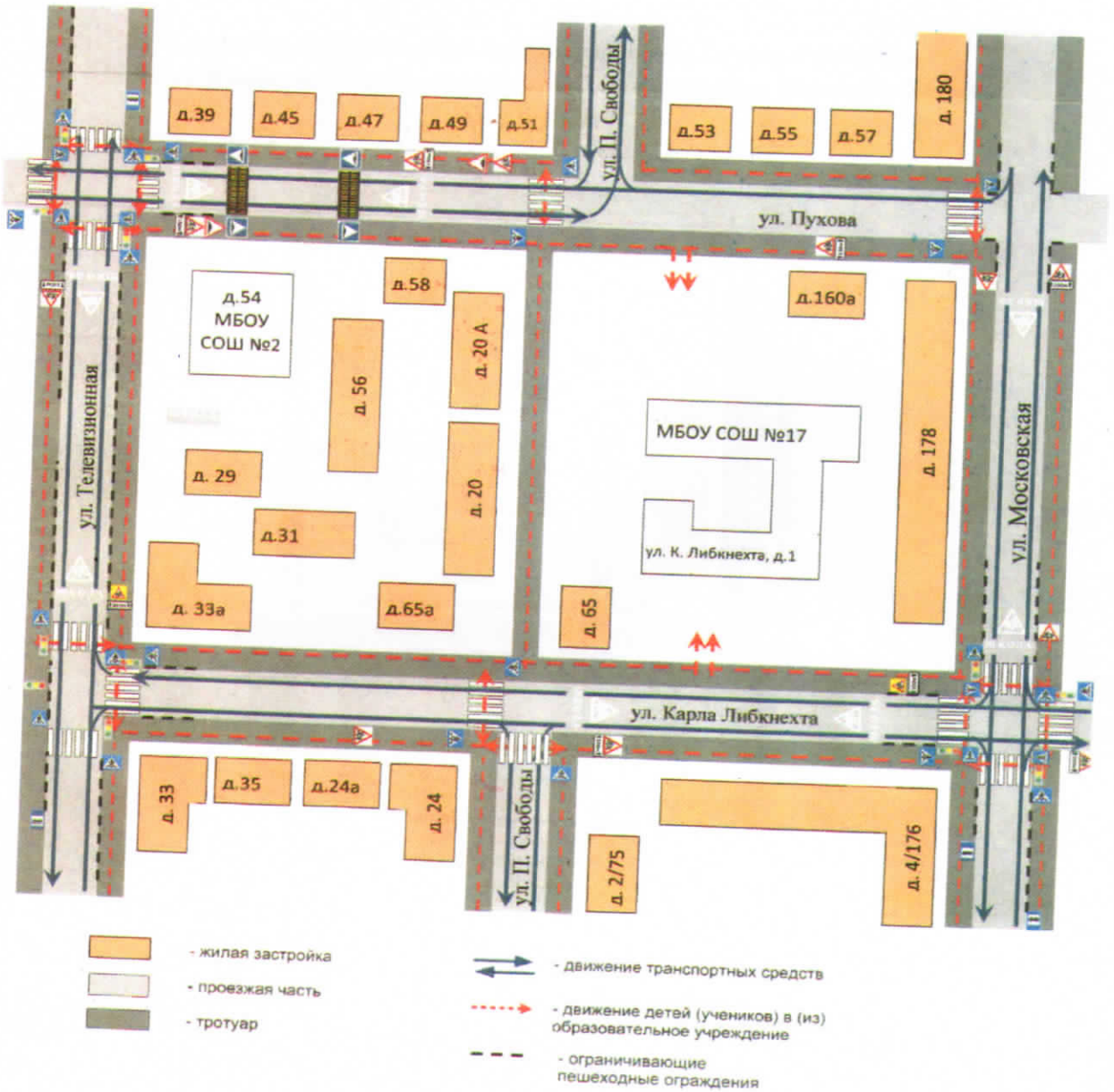
разметка 1.14.1

\*\* в том числе, на желтом фоне

разметка 1.24.1.

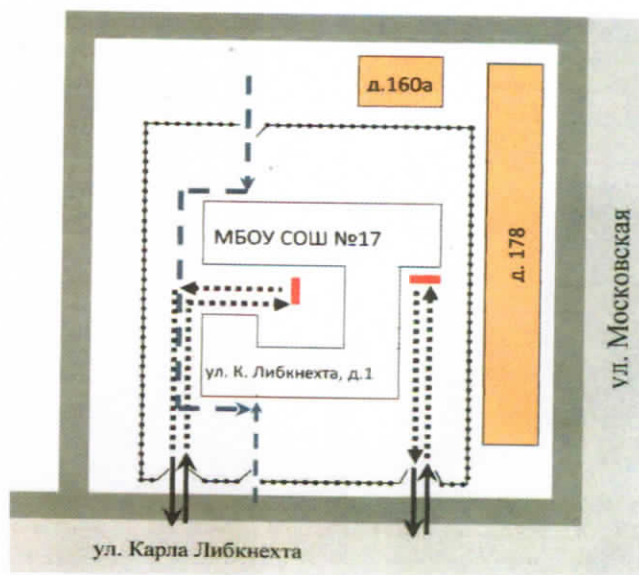
искусственных неровностей

пешеходных ограждений





Пути движения транспортных средств к местам разгрузки/погрузки и рекомендуемые пути передвижения детей по территории образовательной организации



- въезд/выезд грузовых транспортных средств
- движение грузовых транспортных средств по территории образовательного учреждения
- движение детей и подростков на территории образовательного учреждения
- место разгрузки/погрузки

Фото подхода к образовательной организации



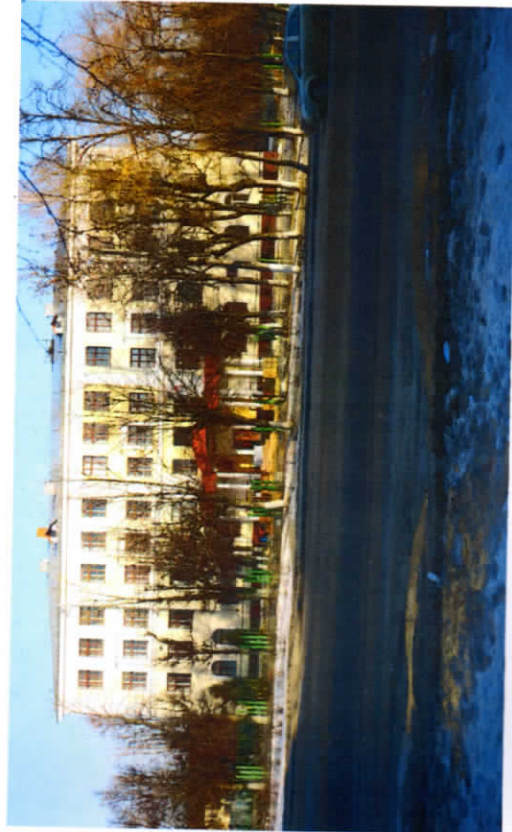
Вернуться на главную

ФОТО

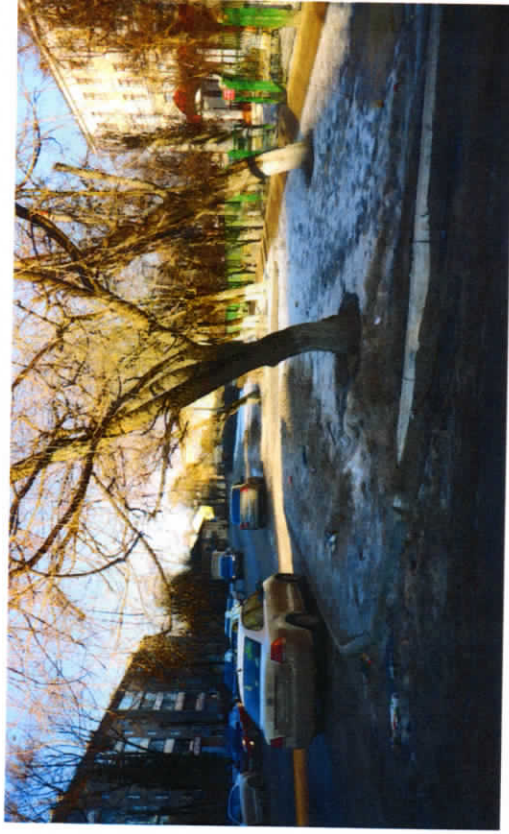
Фото на странице: 4



Улица Пушкина



ул. К. Либинекта



Ул. К. Либинекта

ул. К. Либинекта, подход от ул. Московской





+ФОТО

фото на сторінці:

3



**Информация об обеспечении безопасности перевозок детей специальным транспортным средством (автобусом).**

**Общие сведения**

Количество автобусов: \_\_\_\_\_

	Марка	Модель	Государственный регистрационный знак
1			
2			
3			
4			
5			
6			
7			
8			
9			
10			

Соответствие конструкции требованиям, \_\_\_\_\_

**1. Сведения о водителе автобуса**

Фамилия, имя, отчество	Принят на работу	Стаж в категории D	Дата предстоящего мед осмотра	Период проведения стажировки	Повыше-ние ква-лификации	Допущенные нару-шения ПДД

**2. Организационно-техническое обеспечение**

1) Лицо, ответственное, за обеспечение безопасности дорожного движения:

назначено \_\_\_\_\_  
прошло аттестацию \_\_\_\_\_

2) Организация проведения предрейсового медицинского осмотра водителя:

осуществляет \_\_\_\_\_  
(Ф.И.О. специалиста)  
на основании \_\_\_\_\_  
действительного до \_\_\_\_\_

3) Организация проведения предрейсового технического осмотра транспортного средства:

осуществляет \_\_\_\_\_  
(Ф.И.О. специалиста)  
на основании \_\_\_\_\_  
действительного до \_\_\_\_\_

4) Дата очередного технического осмотра \_\_\_\_\_  
\_\_\_\_\_  
\_\_\_\_\_  
\_\_\_\_\_  
\_\_\_\_\_

5) Место стоянки автобуса в нерабочее время \_\_\_\_\_  
меры, исключающие несанкционированное использование \_\_\_\_\_  
\_\_\_\_\_

**3. Сведения о владельце**

Юридический адрес владельца \_\_\_\_\_  
Фактический адрес владельца \_\_\_\_\_

Телефон ответственного лица \_\_\_\_\_

**4. Сведения об организациях, осуществляющих техническое обслуживание и ремонт автобусов**

---

---

---

---

**5. Сведения об организациях, осуществляющих перевозку детей специальным транспортным средством (автобусом)**

---

---

---

*рекомендуемый список контактов организаций, осуществляющих перевозку детей специальным транспортным средством (автобусом).*

**6. Сведения о ведении журнала инструктажа**

---

---

---

---